



**ДЕТСКАЯ ШКОЛА
ИСКУССТВ № 14**
город Краснодар

**ДИСТАНЦИОННОЕ
ОБУЧЕНИЕ**

4 ЧЕТВЕРТЬ

1 КЛАСС

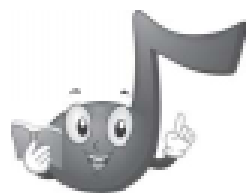
СОЛЬФЕДЖИО

УРОК № 1

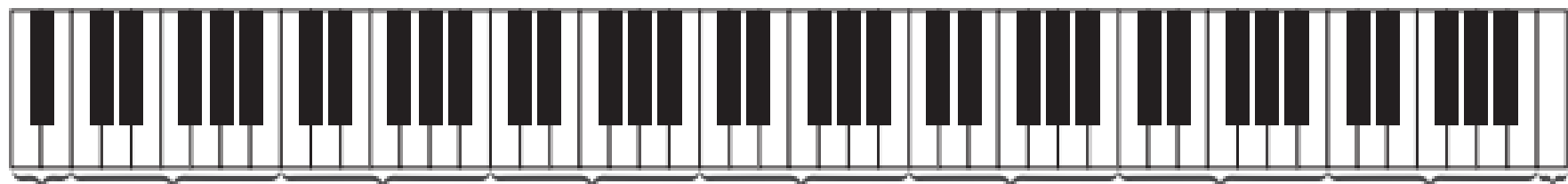
Урок № 1

Басовый ключ

педагог – Пенкина Ольга Владимировна

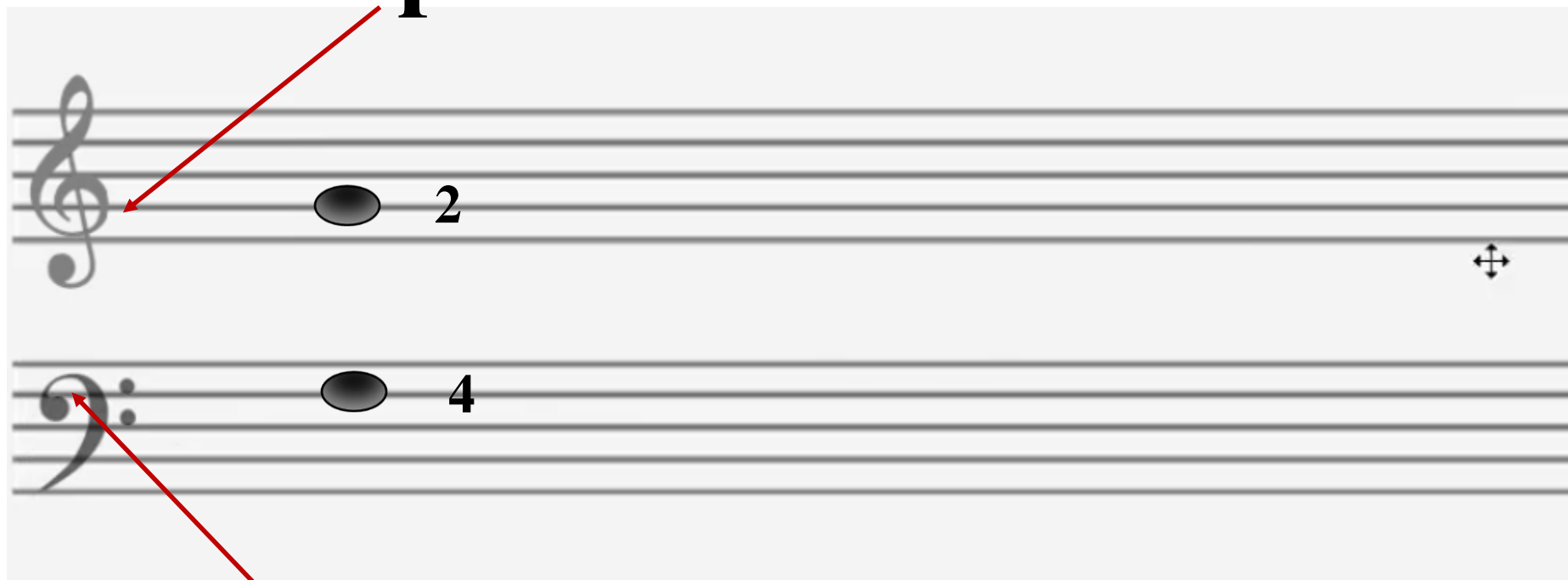


Клавиатура фортепиано разделена на октавы, каждая из которых имеет своё название. В середине звукоряда находится **первая октава**. Выше неё располагаются вторая, третья, четвёртая и пятая (в пятой октаве присутствует только звук «до»). Ниже первой октавы находятся малая, большая и контроктавы, а также несколько звуков субконтроктавы.



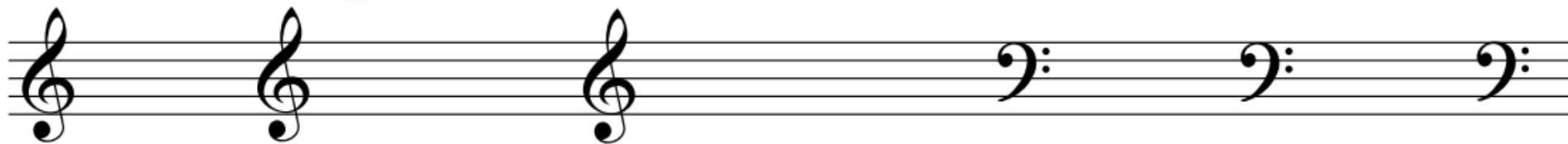
Субконтр-
октава Контроктава Большая Малая Первая Вторая Третья Четвёртая Пятая

Скрипичный ключ

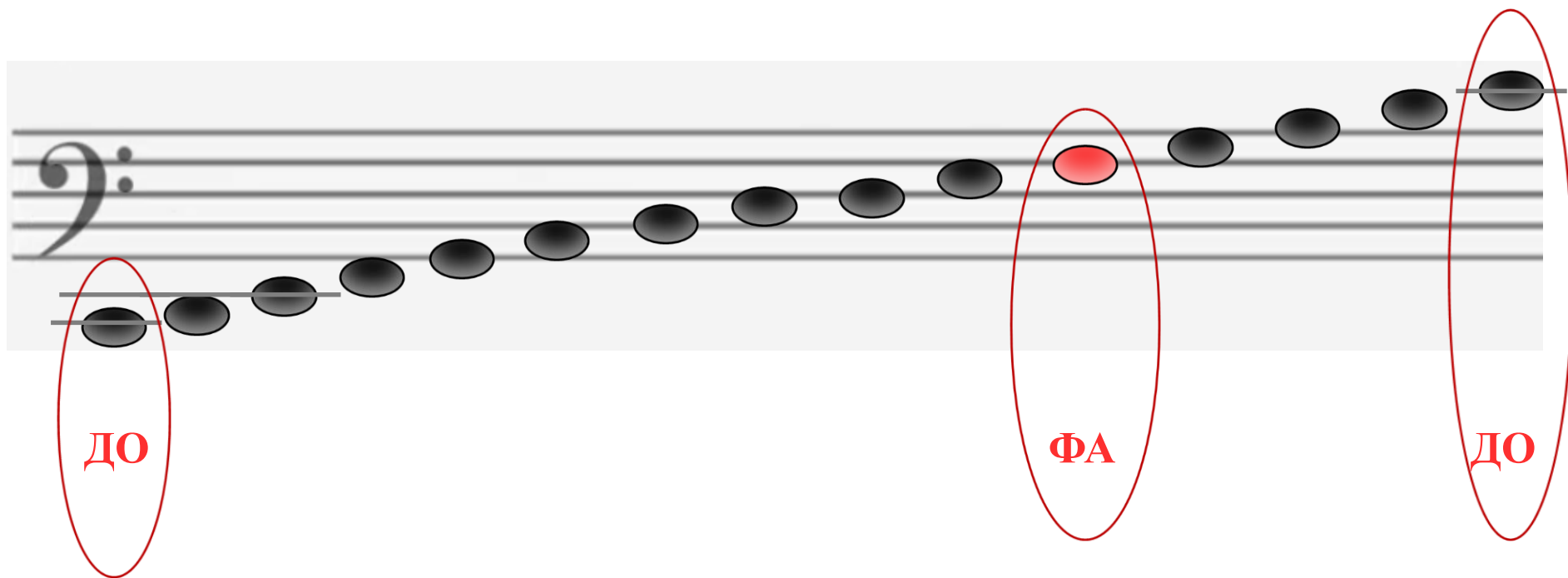


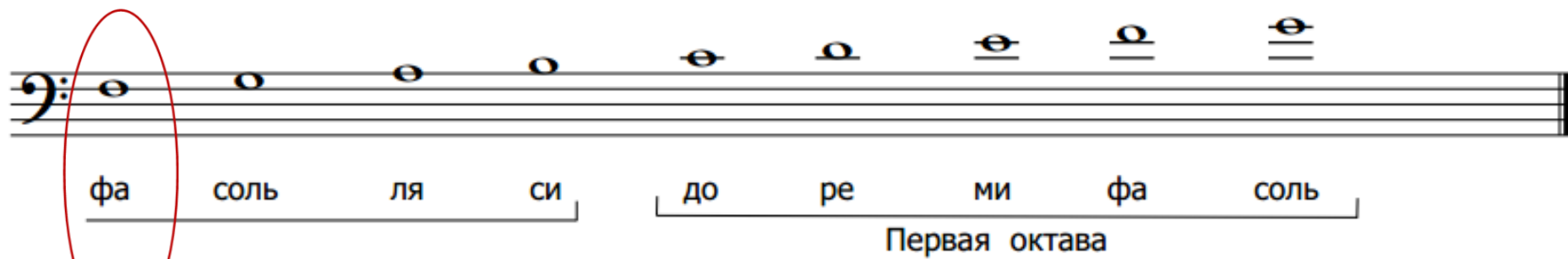
Басовый ключ

Скрипичный и басовый ключи



Басовый ключ





**Рабочая тетрадь
по Сольфеджио, страница 11**



БАСОВЫЙ КЛЮЧ



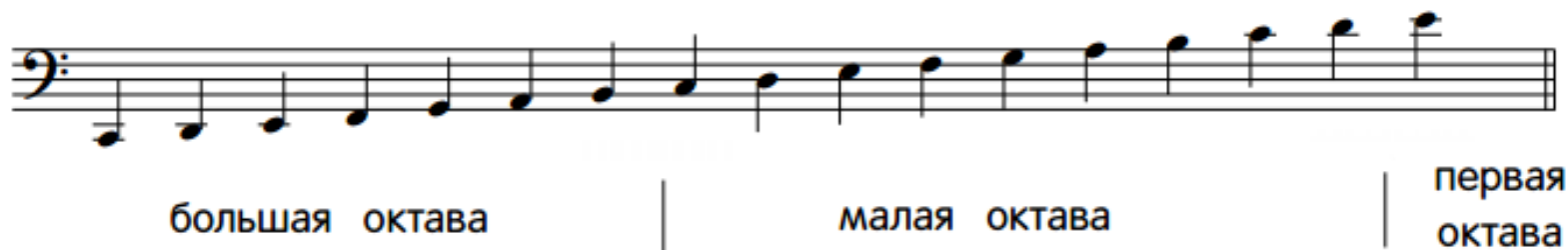

Со скрипичным ключом ты уже разобрался, теперь обрати внимание на другой — **басовый**. Его обычно используют, когда пишут фортепианную партию для левой руки.

1

Подумай, что напоминает басовый ключ: ухо или, может, грустную рожицу? Нарисуй, на что он похож для тебя.



Основные ноты в басовом ключе



большая октава | малая октава | первая октава

2

Напиши басовый ключ на нотном стане.



3

Напиши и назови ноты **большой октавы**.



4) Напиши и назови ноты **малой октавы**.



5) Напиши три первые ноты **первой октавы**, используя добавочные линейки.



- 6 Обведи пары нот, между которыми расстояние в полутон.



- 7 Подпиши каждую ноту и скажи, к какой октаве она относится — большой, малой или первой.



- 8 Напиши по порядку следующие ноты: «ля» большой октавы, «ре» первой октавы, «си» малой октавы, «си» большой октавы, «ми» малой октавы, «соль» большой октавы, «фа» малой октавы, «ми» большой октавы, «до» первой октавы, «до» большой октавы, «ре» малой октавы, «ля» малой октавы.









Домашнее задание:

- 1. Рабочая тетрадь стр.11-13**
- 2. В нотной тетради
прописать басовый ключ**
- 3. Нарисовать рисунок с
басовым ключом**



До скорой встречи!